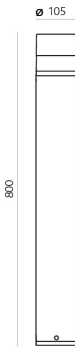


# Installationsanleitung Mini Tower Round



1

M8 x 1.25

200

70

40

105

Ankerbolzenset separat erhältlich

2

2.1

2.2

25

2.3

2.4

3

3.1

3.2

4

Kabellänge: 200cm

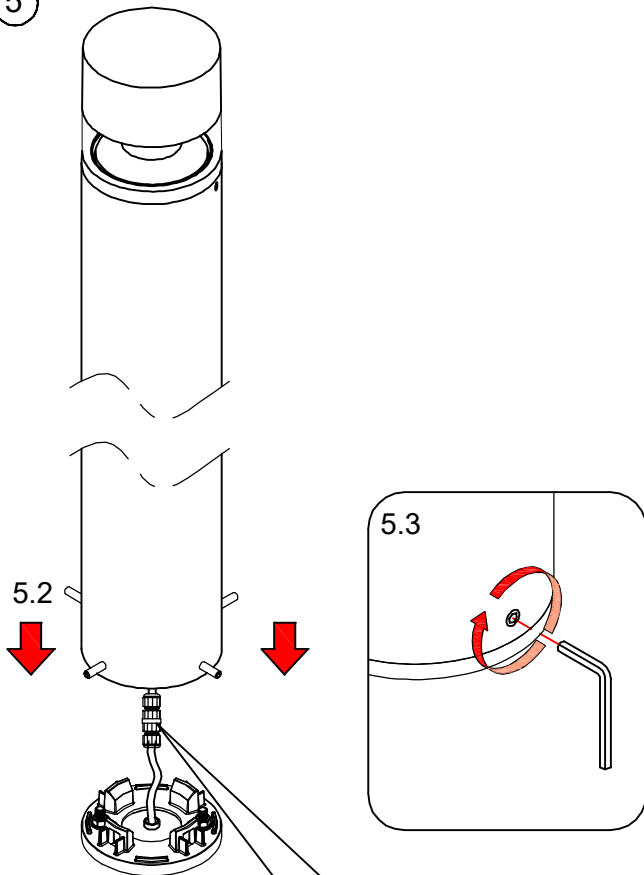
4.1

4.2

Drehmoment 10.65 Nm.

# Installationsanleitung Mini Tower Round

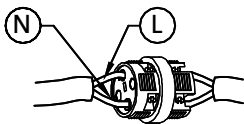
5



5.1

Wasserdichte Kabelverbindungsmuffe IP68 separat erhältlich

5

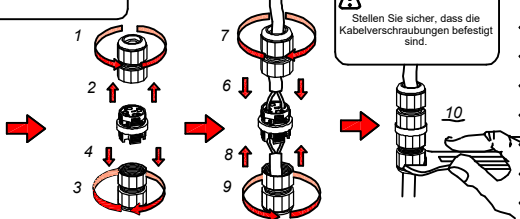


Verwenden Sie die Gummidichtung entsprechend der Grösse des Kabels

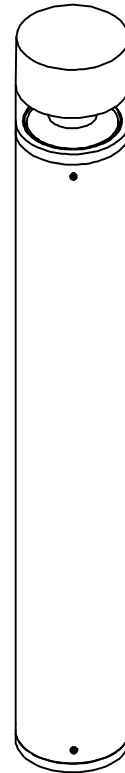
Kabelgrösse	Grösse Gummidichtung
Kabelgrösse Ø 7-9 mm	9
Kabelgrösse Ø 10-11 mm	12

⚠ Vergewissern Sie sich, dass die Gummidichtung richtig eingesetzt ist.

⚠ Stellen Sie sicher, dass die Kabelverschraubungen befestigt sind.



6



Installation abgeschlossen

## Hinweise

1. Die Montage darf nur von geschultem Fachpersonal in Übereinstimmung mit den nationalen Sicherheitsvorschriften durchgeführt werden.
2. Vor Montage und Wartung Spannungsfreiheit herstellen
3. Bei Schutzklasse 2 Leuchten Schutzleiterverbindung herstellen.
4. LED Ansteuergerät nicht Überlasten.
5. Die LEDs während der Montage oder Wartung nicht berühren.

## Warnung

1. Der Hersteller übernimmt keine Haftung für Schäden, die durch fehlerhafte Montage entstehen. Der Unsachgemäße Einsatz der Leuchte oder Änderungen an der Leuchte kann zur Gefährdung oder Beschädigung von Personen, Tieren und Objekten führen.
2. Beschädigte Einzelteile nur mit originalen Ersatzteilen ersetzen.