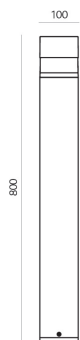


Instructions d'installation Mini Tower Square



①

Jeu de boulons d'ancrage disponible séparément

②

③

⚠ Le retrait annulera la garantie.

⚠ Ne déconnectez pas le câble entre cette section.

④

Longueur du câble: 200 mm

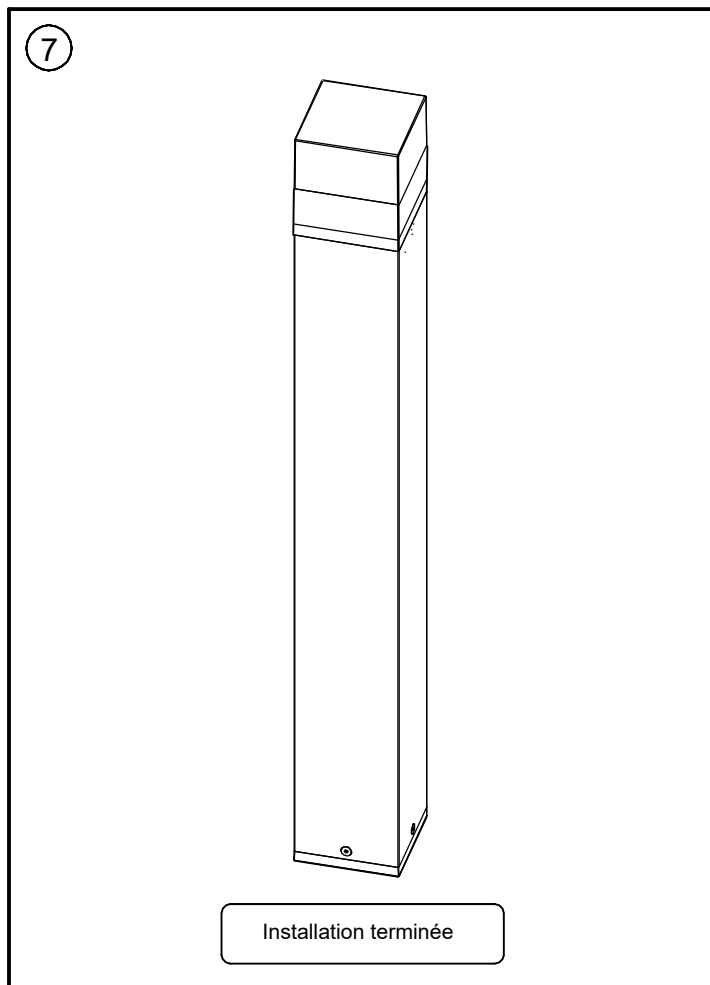
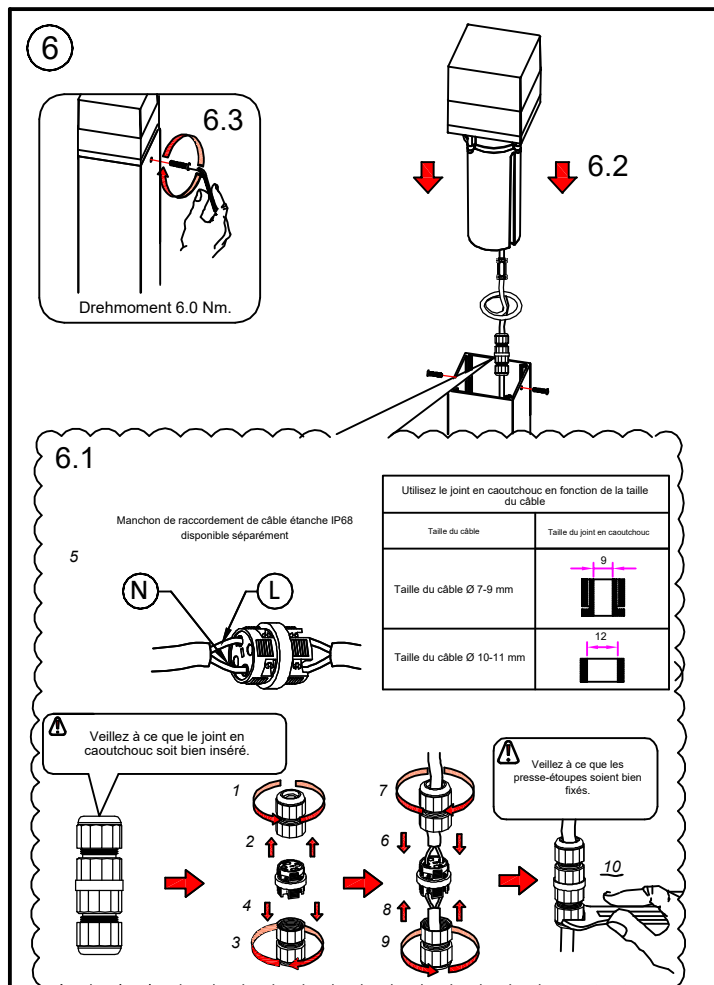
Moment de torsion: 10.65 Nm.

⑤

Longueur du câble: 2x1.00 mm Ø 7-12mm

Moment de torsion: 2.6 Nm.

Instructions d'installation Mini Tower Square



Remarques

1. Le montage ne peut être effectué que par du personnel formé conformément aux règles de sécurité nationales.
2. S'assurer qu'aucune tension n'est présente avant l'installation et la maintenance
3. Pour les luminaires de la classe de protection 2, établir une connexion de terre de protection.
4. Ne pas surcharger l'unité de contrôle des LED.
5. Ne pas toucher les LED pendant l'installation ou la maintenance.

Attention

1. Le fabricant décline toute responsabilité pour les dommages causés par une installation incorrecte. Une mauvaise utilisation de la lampe ou des modifications apportées à la lampe peuvent entraîner un danger ou des dommages pour les personnes, les animaux et les objets.
2. Remplacez les pièces endommagées uniquement par des pièces de rechange d'origine.