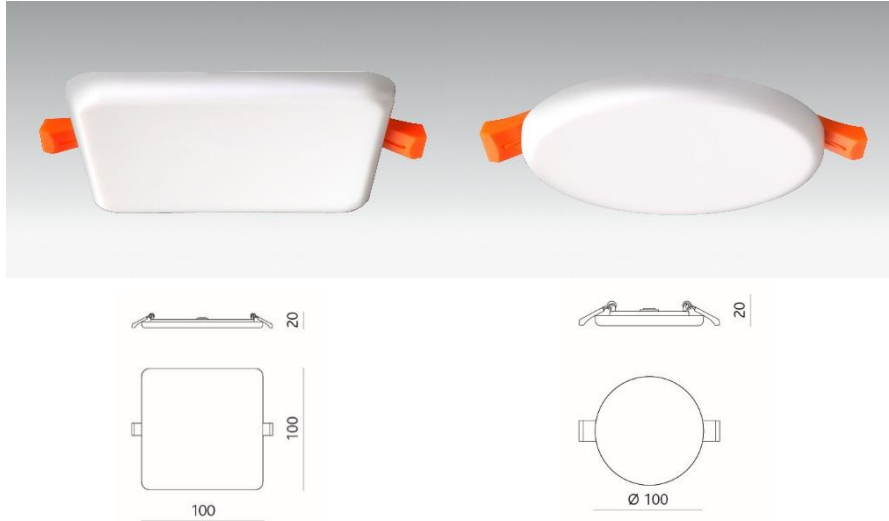


Plate Square

Plate Round



Aluminium-Druckguss, Bügelfedern, Diffusor satiniert (homogene Ausleuchtung), inkl. dimmbarem Konverter, Verbindungsstecker zwischen Leuchte und Konverter für vereinfachtes Installieren, Vorderseite weiss, max. Deckenstärke: 1 - 25 mm

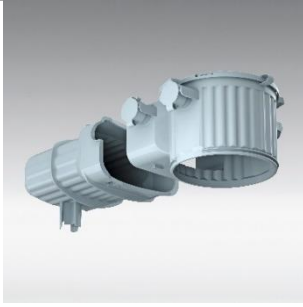


Produkt Daten

Bestellnummer	VI-1008S-30A / VI-1008R-30
Material	Aluminium-Druckguss
Orientier-/ Drehbar	starr
Lochausschnitt	Ø 80 mm
Betriebsgerät	Inklusiv, 500 mA, dimmbar Phasenabschnitt
Leistung	8 W
Lichtstrom	609 lm (Round: 568 lm)
Lichtfarbe	3000 K
Farbwiedergabe	CRI 80
Energieeffizienzklasse	A+
Ausstrahlwinkel	120°
Lebensdauer	30'000 Std.
Farbe	Weiss

Decken-Einbauleuchte Plate, Leuchtgehäuse aus Aluminium-Druckguss, Bügelfedern, inkl. Betriebsgerät 500mA, starr, Deckenausschnitt Ø 80 mm, Aussendurchmesser Ø 100 mm, Einbautiefe 20 mm, Leistung 8 W, Lichtstrom 609 lm oder 568 lm, Lichtfarbe 3000 K, Farbwiedergabe CRI 80, EEK A+, Ausstrahlwinkel 120°, Lebensdauer 30'000 Std., IP-Schutz 65, Schutzklasse 3, IK-Schutz 08

Preis- und Modelländerungen sowie Farbabweichungen bleiben jederzeit vorbehalten. Stand: Juli 20



HaloX-O / mit Tunnel

90001K

HaloX-O Betongehäuse ohne Frontdeckel | Trafotunnel
HaloX-O Gehäuse für Betondecken und -wände, auch geeignet für Sichtbeton durch innenliegende Nagelstellen, Gehäuse und Tunnel aus Polyethylen, formbeständig bis 100°C, feuerbeständig bis 650°C, halogenfrei, schwenkbare Trennwand zwischen Gehäuse und Tunnel reduziert die Temperaturbelastung im Transformerbereich.



HaloX-O Frontdeckel

90004

Frontdeckel rund | Ausschnitt Ø 80 mm
