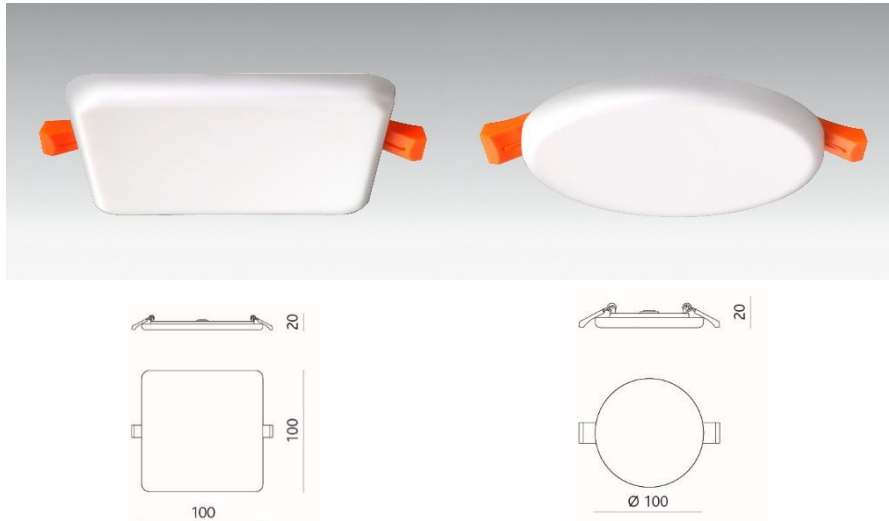


# Plate Square

# Plate Round



Aluminium-Druckguss, Bügelfedern, Diffusor satiniert (homogene Ausleuchtung), inkl. dimmbarem Konverter, Verbindungsstecker zwischen Leuchte und Konverter für vereinfachtes Installieren, Vorderseite weiss, max. Deckenstärke: 1 - 25 mm

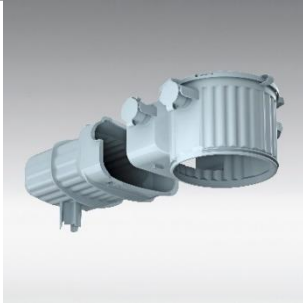


## Produkt Daten

<b>Bestellnummer</b>	VI-1008S-30A / VI-1008R-30
<b>Material</b>	Aluminium-Druckguss
<b>Orientier-/ Drehbar</b>	starr
<b>Lochausschnitt</b>	Ø 80 mm
<b>Betriebsgerät</b>	Inklusiv, 500 mA, dimmbar Phasenabschnitt
<b>Leistung</b>	8 W
<b>Lichtstrom</b>	609 lm (Round: 568 lm)
<b>Lichtfarbe</b>	3000 K
<b>Farbwiedergabe</b>	CRI 80
<b>Energieeffizienzklasse</b>	A+
<b>Ausstrahlwinkel</b>	120°
<b>Lebensdauer</b>	30'000 Std.
<b>Farbe</b>	Weiss

Decken-Einbauleuchte Plate, Leuchtgehäuse aus Aluminium-Druckguss, Bügelfedern, inkl. Betriebsgerät 500mA, starr, Deckenausschnitt Ø 80 mm, Aussendurchmesser Ø 100 mm, Einbautiefe 20 mm, Leistung 8 W, Lichtstrom 609 lm oder 568 lm, Lichtfarbe 3000 K, Farbwiedergabe CRI 80, EEK A+, Ausstrahlwinkel 120°, Lebensdauer 30'000 Std., IP-Schutz 65, Schutzklasse 3, IK-Schutz 08

Preis- und Modelländerungen sowie Farbabweichungen bleiben jederzeit vorbehalten. Stand: Juli 20



---

**HaloX-O / mit Tunnel**

**90001K**

HaloX-O Betongehäuse ohne Frontdeckel | Trafotunnel  
HaloX-O Gehäuse für Betondecken und -wände, auch geeignet für Sichtbeton durch innenliegende Nagelstellen, Gehäuse und Tunnel aus Polyethylen, formbeständig bis 100°C, feuerbeständig bis 650°C, halogenfrei, schwenkbare Trennwand zwischen Gehäuse und Tunnel reduziert die Temperaturbelastung im Transformerbereich.



---

**HaloX-O Frontdeckel**

**90004**

Frontdeckel rund | Ausschnitt Ø 80 mm

---