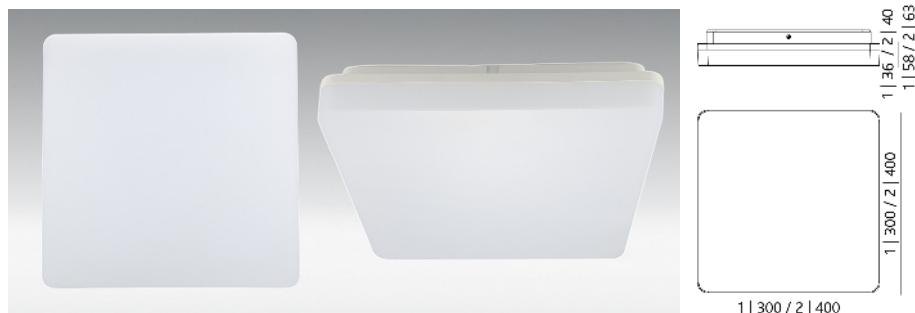
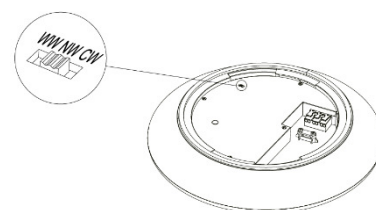


B o r d



Corps en plastique, diffuseur en polycarbonate opalisé, distribution directe (éclairage, dimmable en fin de phase homogène), température de couleur commutable 3000 K / 4000 K / 5700 K

Installation rapide grâce à la fermeture de la baïonnette.
La température de couleur supplémentaire peut être commutée!



D o n n é e s p r o d u i t

N° article	UE-543025D / UE-544030D
Matériau	Corps en plastique
Orientable / tournant	Fixe
Appareil de contrôle	Inclusive, convertisseur LED
Diamètre extérieur	300x300 mm / 400x400 mm
Puissance	18 W / 25 W
Flux lumineux	1440-1584 lm / 1950-2350 lm
Teinte	3000 K / 4000 K / 5700 K commutable
Rendu de couleur	RA 80
Angle de rayonnement	120°
CEE	A
Durée de vie	50'000 h
Variantes de couleur	Blanc

Applique ou plafonnier Bord, corps en plastique, diffuseur en polycarbonate opalisé, fixe, inclusive convertisseur LED, diamètre extérieur 300 x 300 mm ou 400 x 400 mm, puissance 18 W ou 25 W, flux lumineux 1440-1584 lm ou 1950-2350 lm, rendu de couleur RA 80, teinte commutable 3000 K / 4000 K / 5700 K, angle de rayonnement 120°, CEE A, durée de vie 50'000 h, IP-protection 54, classe de protection 2, IK-protection 10

Vous trouvez plus de détails dans le catalogue général à la page 64.

Sous réserve de changement de prix, de modèles et des variantes de couleurs. Version : août 19