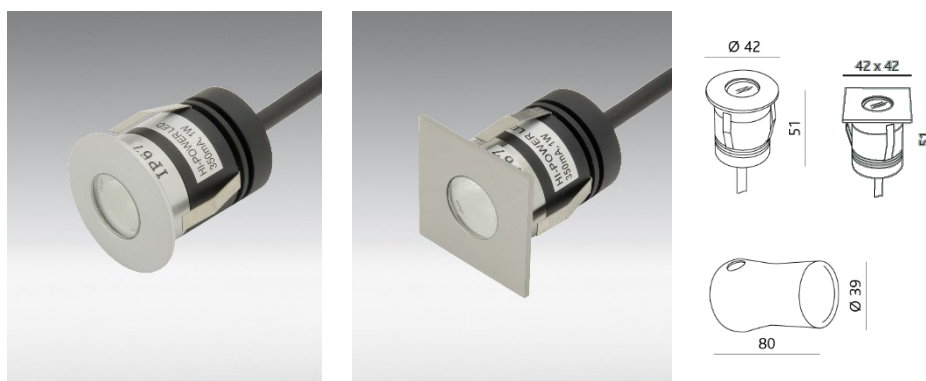


James



Corps en aluminium tourné dans la masse, plaque acier inoxydable, verre structuré, joint en silicone, trois ressorts latéraux, avec 3 m de câble d'alimentation, boîtier d'encastrement en alu inclus, IK10, durée de vie : 90'000 h / L90

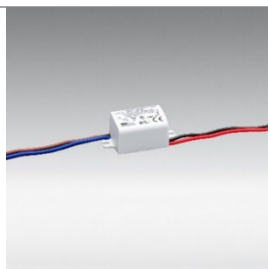


Données produit

N° article	MD-9934N1-SA-WW (rond) / MD-9936N1-SA-WW (carré)
Matériau	Aluminium tourné dans la masse
Appareil de contrôle	Exclusive, LED-convertisseur 350 mA
Découpe de trou	Ø 38 mm
Puissance	1 W
Flux lumineux	35 lm
Teinte	3000 K
Rendu de couleur	CRI 90
Angle de rayonnement	25°
Durée de vie	90'000 h / L90
IK-protection	10
Variantes de couleur	Acier inoxydable

Encastré James, corps en aluminium tourné dans la masse, plaque acier inoxydable, trois ressorts latéraux, boîtier d'encastrement en alu inclus, découpe de trou Ø 38 mm, profondeur de montage 51 mm, puissance 1 W, flux lumineux 35 lm, rendu de couleur CRI 90, teinte 3000 K, angle de rayonnement 25°, durée de vie 90'000 h / L90, IP-protection 67, classe de protection 3, IK-protection 10

Sous réserve de changement de prix, de modèles et des variations de couleurs. Version : février 22



Convertisseur LED 350 mA / 1-3 W

LED003

Corps en injection plastique, scellé, précâblé (PRI) 25 cm et (SEC) 25 cm, courant et tension de sortie constant, protection court-circuit, non dimmable



Convertisseur LED 350 mA / 3-10 W

EL-LED350-10

Corps en injection plastique, scellé, précâble 19 cm (PRI) et 19 cm (SEC) courant de sortie constant, protection court-circuit, protection thermique, protection de surtension intégrée, non dimmable.



Bornes de connexion 3M™ Scotchlok™

FB-966430082