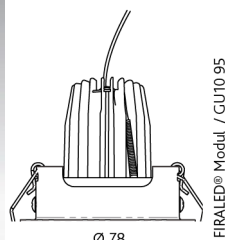


Mini - RO - LED - IP 44



Corps en aluminium tourné dans la masse, ressorts à tension, fermeture à système click, verre de sécurité clair, joint en silicone

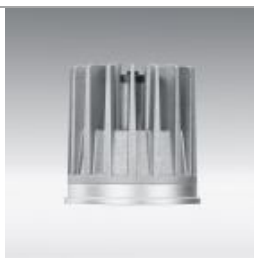


Données produit

N° article	MD-9237-LED-WM
Matériau	Aluminium tourné
Orientable / tournant	25°
Découpe de trou	Ø 68 mm
Appareil de contrôle	Exclusive, FIRALED® convertisseur 350 mA
Ampoule	Exclusive
Variantes de couleurs	Blanc mat (RAL 9003)

Encastré plafonnier Mini RO LED IP44, corps en aluminium tourné, ressort à tension, convertisseur exclu, orientable 25°, découpe de trou 68 mm, diamètre extérieur 78 mm, ampoule exclu, IP-protection 44, classe de protection 2 / 3

Sous réserve de changement de prix, de modèles et des variations de couleurs. Version : février 22



Premium Compact 9.1W CRI90 MD-320940N-XX

FIRALED® II Premium Compact, aluminium moulé sous pression, puissance 9.1 W, flux lumineux 807 lm ou 918 lm, teinte 2700 K ou 3000 K, index de rendu des couleurs CRI 90, angle de rayonnement 36° (optional 15°, 28°, 40°, 60°), durée de vie 50'000 h / L70, dimension Ø 50 mm x 50 mm



Premium Compact 9.1W CRI97 MD-420940N-XX

FIRALED® II Premium Compact, aluminium moulé sous pression, puissance 9.1 W, flux lumineux 936 lm, 953 lm ou 1165 lm, teinte 2700 K, 3000 K ou 4000 K, index de rendu des couleurs CRI97, angle de rayonnement 36° (optional 15°, 28°, 40°, 60°), durée de vie 50'000 h / L70, dimension Ø 50 mm x 50 mm



Premium Compact 6.2W CRI90 MD-320640N-XX

FIRALED® II Premium Compact, aluminium moulé sous pression, puissance 6.2 W, flux lumineux 631 lm ou 645 lm, teinte 2700 K ou 3000 K, index de rendu des couleurs CRI90, angle de rayonnement 36° (optional 15°, 28°, 40°, 60°), durée de vie 50'000 h / L70, dimension Ø 50 mm x 50 mm



Premium Compact 6.2W CRI97 MD-420640N-XX

FIRALED® II Premium Compact, aluminium moulé sous pression, puissance 6.2 W, flux lumineux 541 lm ou 575 lm, teinte 2700 K ou 3000 K, index de rendu des couleurs CRI97, angle de rayonnement 36° (optional 15°, 28°, 40°, 60°), durée de vie 50'000 h / L70, dimension Ø 50 mm x 50 mm



Premium Compact 9W CRI 95 DW MD-420940N-DW

FIRALED® II Premium Compact, matériau aluminium moulé sous pression, puissance 9 W, flux lumineux 31 lm - 795 lm, couleur de lumière 1800 K - 2800 K, rendu des couleurs CRI 95, angle de rayonnement 36° (en option 15°, 28°, 40°, 60°), durée de vie 55'000 heures / L70, dimensions Ø 50 mm x 50 mm



Premium Compact 9W CRI 95 TW MD-420940N-TW

FIRALED® II Premium Compact, matériau aluminium moulé sous pression, puissance 9 W, flux lumineux 990 lm - 1177 lm, couleur de lumière 2700 K - 6500 K, rendu des couleurs CRI 95, angle de rayonnement 36° (en option 15°, 28°, 40°, 60°), durée de vie 55'000 heures / L70, dimensions Ø 50 mm x 82 mm



FIRALED® GU10 6.5W CRI97

MD-40635GU-XX

FIRALED® GU10, aluminium moulé sous pression, puissance 6.5 W, flux lumineux 423 lm ou 441 lm, teinte 2700 K ou 3000 K, index de rendu des couleurs CRI 97, angle de rayonnement 35°, durée de vie 60'000 h / L70, dimension Ø 50 mm x 58 mm, dimmable phase descendante



FIRALED® GU10 Dimmable White

MD-20640GU-DW

FIRALED® GU10 dimmable White, aluminium moulé sous pression, puissance 6.5 W, flux lumineux 54-437 lm, teinte 2700-3500 K, index de rendu des couleurs CRI 80, angle de rayonnement 40°, durée de vie 40'000 heures, dimension Ø 50 mm x 58 mm, dimmable phase descendante



FIRALUX® GU10 5.5W CRI90

TC-30536GU-XX

FIRALED® GU10, aluminium moulé sous pression, puissance 5.5 W, flux lumineux 345 lm, teinte 2700 K ou 3000 K, index de rendu des couleurs CRI90, angle de rayonnement 36°, durée de vie 15'000 h / L70, dimension Ø 50 mm x 53 mm, dimmable phase descendante



FIRALUX® GU10 7.5W CRI98

TC-40736GU-XX

FIRALED® GU10, aluminium moulé sous pression, puissance 7.5 W, flux lumineux 480 lm ou 500 lm, teinte 2700 K ou 3000 K, index de rendu des couleurs CRI 98, angle de rayonnement 36°, durée de vie 25'000 h / L80, dimension Ø 50 mm x 57 mm, dimmable phase descendante



FIRALUX® GU10 8W $\leq 36^\circ$

TC-30836GU-XX

FIRALED® GU10, aluminium moulé sous pression, puissance 8 W, flux lumineux 600 lm, teinte 2700 K, 3000 K ou 4000 K, index de rendu des couleurs CRI 90, angle de rayonnement 36°, durée de vie 25'000 h / L80, dimension Ø 50 mm x 53 mm, dimmable phase descendante



FIRALUX® GU10 8W $\leq 36^\circ$

TC-30836GU-XX

FIRALED® GU10, aluminium moulé sous pression, puissance 8 W, flux lumineux 600 lm, teinte 2700 K, 3000 K ou 4000 K, index de rendu des couleurs CRI 90, angle de rayonnement 36° , durée de vie 25'000 h / L80, dimension $\varnothing 50 \text{ mm} \times 53 \text{ mm}$, dimmable phase descendante



FIRALED® Convertisseur TRIAC

SP-91035

Convertisseur à courant constant FIRALED® LED (Driver)
Courants secondaires sélectionnables par interrupteur à bascule : 190mA (16-27V) / 260mA (16-27V) / 350mA (16-27V)
3-10.5W, IP20. Bornes primaires débroschables (0.2mm - 1.5mm), boîtier plastique, 108x53x25mm, gradation : TRIAC, niveau de gradation min. 1%, serre-câble sans vis inclus
Durée de vie normale @ Ta max : 50'000h



FIRALED® Convertisseur DALI 350 mA

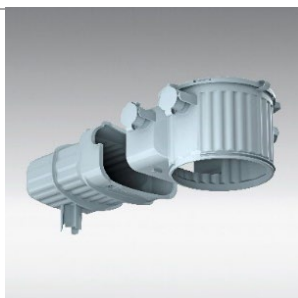
SP-92035-A

Corps en plastique, tension de sortie constante, protection court-circuit et protection de surtension intégrées, courant secondaire sélectionnable au moyen d'un interrupteur à bascule: 190 mA (6 - 40 V) / 260 mA (6 - 40 V) / 300 mA (6 - 33 V) / 350 mA (6 - 28 V), testé aux normes TÜV, DALI dimmable, adressable, pré-réglage 350 mA. 3W - 10W

DALI DT8 alimentation à 2 canaux

SP-SRP-2309-10-TW

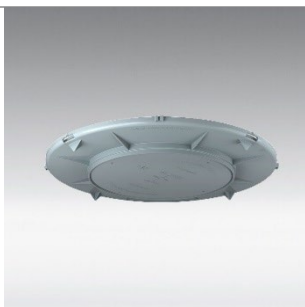
DT8 d'alimentation TW dimmable à 2 canaux, 10W, Interface DALI intégrée, Contrôle des couleurs selon les spécifications DALI DT8, Tension d'entrée : 2 canaux, 500mA courant constant, IP20, Dimensions : 103.7 x 52.6 x 30mm



HaloX-O / avec tunnel

90001K

HaloX-O Boîtier pour dalles et murs en béton, également adapté pour les surfaces en béton apparent grâce aux points de fixation prévus à l'intérieur du couvercle. Corps et tunnel en polyéthylène résistant à la déformation jusqu'à 100°C , résistant au feu jusqu'à 650°C , sans halogène, avec une séparation amovible entre le boîtier et le tunnel qui permet une réduction de la température ambiante dans la zone du transformateur.



HaloX-O couvercle ronde

90002

Tour de couverture avant Découper de 68 mm



Fassung GU10

6190

Douille GU10 Classe II avec ressorts latéraux courts (20 mm)

Sous réserve de changement de prix, de modèles et des variations de couleurs. Version : février 22