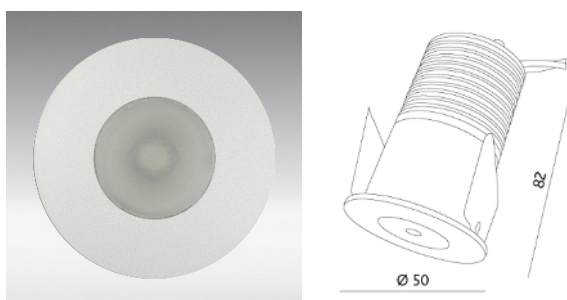


## Jonny LED



Corps en aluminium tourné dans la masse, noir anodisé, ressorts latéraux trapézoïdaux, câbles gainés de silicone, verre de sécurité satiné



## Données produit

<b>N° article</b>	MD-9220N1-SL
<b>Matériau</b>	Aluminium tourné dans la masse
<b>Orientable / tournant</b>	Fixe
<b>Découpe de trou</b>	Ø 43 mm
<b>Appareil de contrôle</b>	Exclusive, LED-convertisseur 350 mA
<b>Puissance</b>	4.5 W
<b>Flux lumineux</b>	511 lm
<b>Teinte</b>	3000 K
<b>Rendu de couleur</b>	RA 90
<b>Angle de rayonnement</b>	40°
<b>CEE</b>	A++
<b>Variantes de couleur</b>	Argent anodisé

Encastré plafond fixe Jonny LED, corps en aluminium tourné dans la masse, ressorts latéraux trapézoïdaux, fixe, découpe de trou Ø 43 mm, diamètre extérieur Ø 50 mm, profondeur de montage 82 mm, puissance 4.5 W, flux lumineux 511 lm, rendu de couleur RA 90, teinte 3000 K, angle de rayonnement 40°, CEE A++, IP-protection 65, classe de protection 3

Vous trouvez plus de détails dans le catalogue général à la page 46.

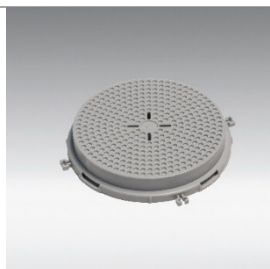
Sous réserve de changement de prix, de modèles et des variations de couleurs. Version : août 19



**Convertisseur LED 350 mA / 3-10 W**

**EL-LED350-10**

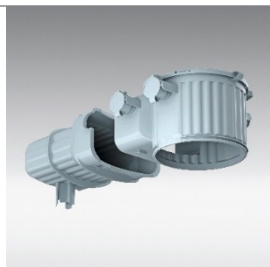
Corps en injection plastique, scellé, précâble 19 cm (PRI) et 19 cm (SEC) courant de sortie constant, protection court-circuit, protection thermique, protection de surtension intégrée, non dimmable



**HaloX-O ronde**

**90008**

Couvercle ronde. Découpe Ø 40-100 mm (universel)



**HaloX-O / avec tunnel**

**90001K**

HaloX-O Boîtier pour dalles et murs en béton. Corps et tunnel en polyéthylène résistant à la déformation jusqu'à 100°C, résistant au feu jusqu'à 650°C, sans halogène, avec une séparation amovible entre le boîtier et le tunnel qui permet une réduction de la température ambiante dans la zone du transformateur