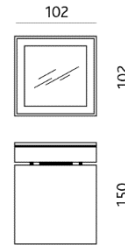
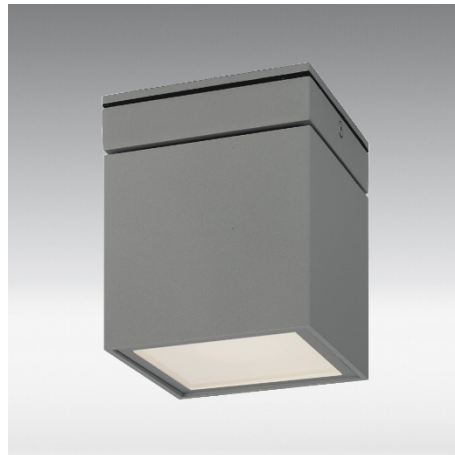


O u t B o x D L E D



Aluminium-Druckguss, Polyester-Pulverbeschichtung (UV-beständig), Glas Abdeckung satiniert, inklusive Montageset, IK08, Lebensdauer: 60'000 Std. / L90



Produkt Daten

Bestellnummer	MD-6613N1-LED
Material	Aluminium-Druckguss
Betriebsgerät	Inklusiv, LED-Konverter 500 mA
Leistung	4.5 W
Lichtstrom	511 lm
Lichtfarbe	3000 K
Farbwiedergabe	CRI 90
Ausstrahlwinkel	40°
Energieeffizienzklasse	A+
Lebensdauer	60'000 Std. / L90
IK-Schutz	08
Farbe	Dunkelgrau strukturiert (RAL 7046)

Deckenleuchte Out Box D LED, Leuchtengehäuse aus Aluminium-Druckguss, inklusiv LED-Konverter 500 mA, Aussenmasse 150 x 102 x 102 mm, Leistung 4.5 W, Lichtstrom 511 lm, Farbwiedergabe CRI 90, Lichtfarbe 3000 K, Ausstrahlwinkel 40°, EEK A+, Lebensdauer 60'000 h / L90, IP-Schutz 65, Schutzklasse 1, IK-Schutz 08

Preis- und Modelländerungen sowie Farbabweichungen bleiben jederzeit vorbehalten. Stand: Oktober 20



Verbindungsklemme 3M™ Scotchlok™ FB-966430082