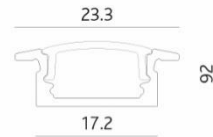
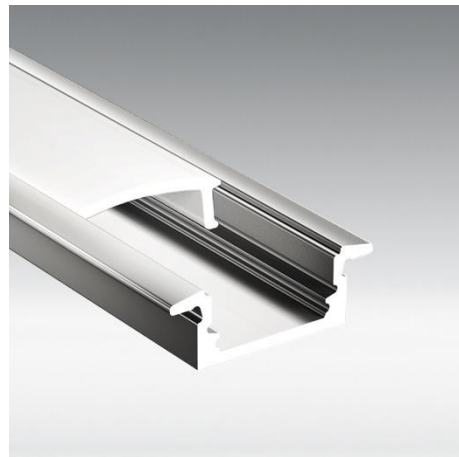


# F i r a P r o f - R 1 7



Aluminium Profil, Abdeckung aus opalisiertem Polycarbonat, die Stärke der Endkappen beträgt je 2 mm, für die Halteklammern sind Rundkopfschrauben zu verwenden, empfohlene Anzahl Halteklammern: 2 Stk. / Meter, max. Länge pro Schiene: 2 Meter.

Wir bieten die LED-Profile nach Mass an. Beachten Sie, dass pro FiraStrip-Einheit das Aluminium Profil 8 mm länger (4 mm pro Strip-Ende) sein muss, um genug Platz für die Einspeisung und Endkappen zu gewährleisten.



## P r o d u k t D a t e n

<b>Bestellnummer</b>	IV-7392-R17
<b>Material</b>	Aluminium

Einbau Profil FiraProf-R17, Profil aus Aluminium, Diffusor aus opalisiertem Polycarbonat, IP-Schutz 20, Schutzklasse 3

Preis- und Modelländerungen sowie Farbabweichungen bleiben jederzeit vorbehalten. Stand: Juli 20

<b>Diffusor</b>	<b>IV-7392-DSA</b>
Diffusor opal zu Einbau ALU-Profil FiraProf-R17, Einheit pro Meter, B=15mm T=5mm	
<b>Halteklammer</b>	<b>IV-7392-HAK</b>
Halteklammer zu Einbau ALU-Profil FiraProf-R17, Dim. 18x15x9mm	
<b>Endkappe</b>	<b>IV-7392-EMK</b>
Endkappe mit Kabeleinführung zu Einbau ALU-Profil FiraProf-R17, Dim. 17x9x7mm, Stärke 2mm	
<b>Endkappe</b>	<b>IV-7392-EOK</b>
Endkappe ohne Kabeleinführung zu Einbau ALU-Profil FiraProf-R17, Dim. 17x9x7mm, Stärke 2mm	