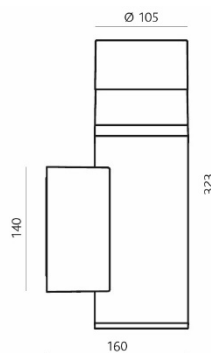
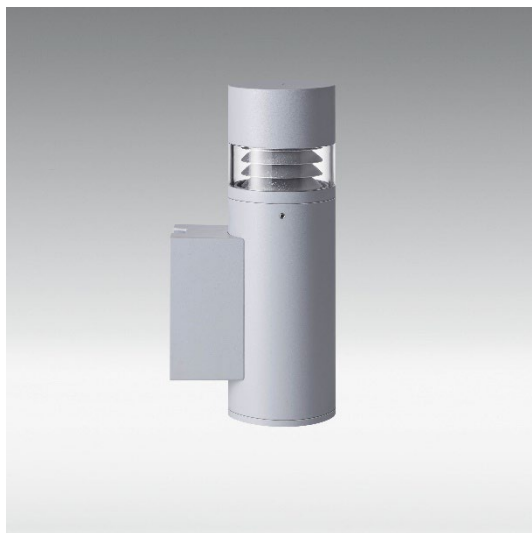


Charisma 2 Wall Round



Corps en fonte d'aluminium, finition par poudrage en polyester (résistante aux rayons UV), grille aluminium, diffuseur en polycarbonate transparent (résistant aux rayons UV), joint en silicone



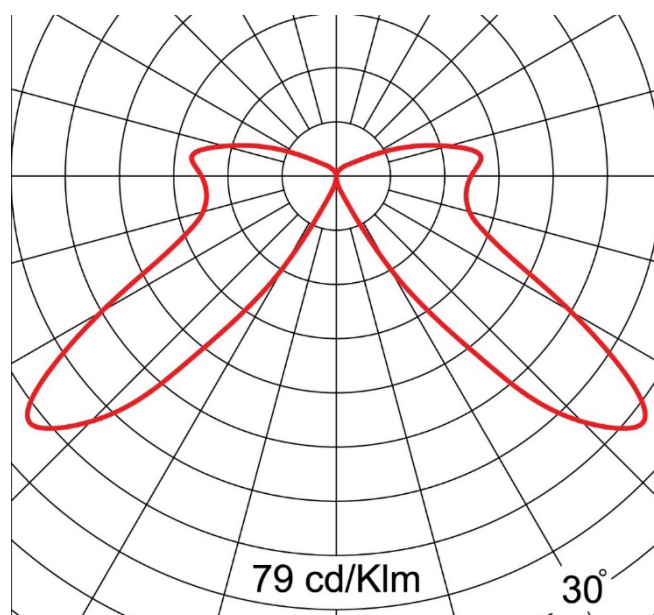
Données produit

N° article	UL-7562-901-DG
Matériau	Fonte d'aluminium
Appareil de contrôle	Inclusive, convertisseur LED
Puissance	12 W
Flux lumineux	1620 lm
Teinte	3000 K
Rendu de couleur	CRI 80
Angle de rayonnement	360°
Durée de vie	50'000 h / L70
IK-protection	IK07
Variantes de couleurs	gris foncé (RAL 7037)

Encastré mural Charisma 2 Wall Round, corps en aluminium, finition par poudrage en polyester diffuseur en polycarbonate, incl. convertisseur LED, puissance 12 W, flux lumineux 1620 lm, teinte 3000 K, rendu couleur CRI 80, angle de rayonnement 360°, durée de vie 50'000 h / L70, IP-protection 65, IK-protection 07, classe de protection 1, est conforme à la norme EN 60598-1

Sous réserve de changement de prix, de modèles et des variantes de couleurs. Version : février 22

N° article : UL-7562-901-DG



Sous réserve de changement de prix, de modèles et des variantes de couleurs. Version : février 22



Bornes de connexion 3M™ Scotchlok™ FB-966430082

Le connecteur 3M™ Scotchlok™ 314 est autodénudant, résistant à l'humidité et retardateur de la flamme, avec un système de contact en "U" qui permet une connexion électrique rapide et fiable. Ce connecteur est utilisé pour des applications de jonction ou dérivation de câble de section 0,5 à 1,5 mm²

Sous réserve de changement de prix, de modèles et des variantes de couleurs. Version : février 22