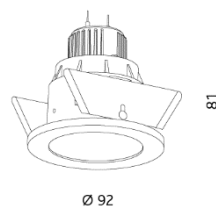


## Luna® Round



Corps en fonte d'aluminium, ressorts latéraux trapézoïdaux, fermeture à baïonnettes, verre de sécurité satiné, Halogène BT: réflecteur argent inclus, Halogène HT: borne en céramique, câbles gainés de silicone et de soie de verre



## Données produit

<b>N° article</b>	MD-3018-10-WM / MD-3018-10-CH / MD-3018-10-CM / MD-3018-10-AS / MD-3018-10-NS
<b>Matériau</b>	Fonte d'aluminium
<b>Orientable / tournant</b>	Fixe
<b>Découpe de trou</b>	Ø 80 mm
<b>Ampoule</b>	Exclusive
<b>Voltage</b>	230 V
<b>Variantes de couleur</b>	Blanc mat (RAL 9003), chromé, chromé mat, alu satin, nickel satin

Encastré plafonnier Luna® Round, corps en fonte d'aluminium, ressort latéraux trapézoïdaux, fixe, découpe de trou 80 mm, diamètre extérieur 92 mm, profondeur de montage 81 mm, IP-protection 44, classe de protection 1

Sous réserve de changement de prix, de modèles et des Variantes de couleurs. Version : février 22



**FIRALED® GU10 6.5W CRI97**

**MD-40635GU-XX**

FIRALED® GU10, aluminium moulé sous pression, puissance 6.5 W, flux lumineux 423 lm ou 441 lm, teinte 2700 K ou 3000 K, index de rendu des couleurs CRI 97, angle de rayonnement 35°, durée de vie 60'000 h / L70, dimension Ø 50 mm x 58 mm, dimmable phase descendante



**FIRALED® GU10 Dimmable White**

**MD-20640GU-DW**

FIRALED® GU10 dimmable White, aluminium moulé sous pression, puissance 6.5 W, flux lumineux 54-437 lm, teinte 2700-3500 K, index de rendu des couleurs CRI 80, angle de rayonnement 40°, durée de vie 40'000 heures, dimension Ø 50 mm x 58 mm, dimmable phase descendante



**FIRALUX® GU10 5.5W CRI90**

**TC-30536GU-XX**

FIRALED® GU10, aluminium moulé sous pression, puissance 5.5 W, flux lumineux 345 lm, teinte 2700 K ou 3000 K, index de rendu des couleurs CRI90, angle de rayonnement 36°, durée de vie 15'000 h / L70, dimension Ø 50 mm x 53 mm, dimmable phase descendante



**FIRALUX® GU10 7.5W CRI98**

**TC-40736GU-XX**

FIRALED® GU10, aluminium moulé sous pression, puissance 7.5 W, flux lumineux 480 lm ou 500 lm, teinte 2700 K ou 3000 K, index de rendu des couleurs CRI 98, angle de rayonnement 36°, durée de vie 25'000 h / L80, dimension Ø 50 mm x 57 mm, dimmable phase descendante



**FIRALUX® GU10 8W  $\leq 36^\circ$**

**TC-30836GU-XX**

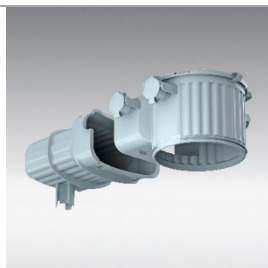
FIRALED® GU10, aluminium moulé sous pression, puissance 8 W, flux lumineux 600 lm, teinte 2700 K, 3000 K ou 4000 K, index de rendu des couleurs CRI 90, angle de rayonnement 36°, durée de vie 25'000 h / L80, dimension Ø 50 mm x 53 mm, dimmable phase descendante



**FIRALUX® GU10 8W  $\leq 60^\circ$**

**TC-30860GU-XX**

FIRALED® GU10, aluminium moulé sous pression, puissance 8 W, flux lumineux 600 lm, teinte 2700 K, 3000 K ou 4000 K, index de rendu des couleurs CRI 90, angle de rayonnement 36°, durée de vie 25'000 h / L80, dimension Ø 50 mm x 53 mm, dimmable phase descendante



**HaloX-O / avec tunnel**

**90001K**

HaloX-O Boîtier pour dalles et murs en béton, également adapté pour les surfaces en béton apparent grâce aux points de fixation prévus à l'intérieur du couvercle. Corps et tunnel en polyéthylène résistant à la déformation jusqu'à 100°C, résistant au feu jusqu'à 650°C, sans halogène, avec une séparation amovible entre le boîtier et le tunnel qui permet une réduction de la température ambiante dans la zone du transformateur.



**HaloX-O / sans tunnel**

**90000**

HaloX-O Boîtier pour dalles et murs en béton, également adapté pour les surfaces en béton apparent grâce aux points de fixation prévus à l'intérieur du couvercle. Corps et tunnel en polyéthylène résistant à la déformation jusqu'à 100°C, résistant au feu jusqu'à 650°C, sans halogène, avec une séparation amovible entre le boîtier et le tunnel qui permet une réduction de la température ambiante dans la zone du transformateur.



**HaloX-O couvercle ronde**

**90004**

Tour de couverture avant Découper de 80 mm