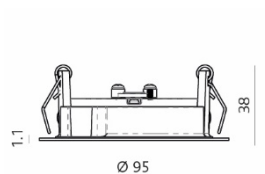


R O - L E D - H O



Corps en fonte d'aluminium, ressorts à tension, précâble avec bouchon pour connexion simplifié avec le convertisseur Firaled® TRIAC (SP-91035) ou convertisseur DALI (SP-92035-A), profondeur de montage 38 mm, durée de vie : 40'000 h / L70



D o n n é e s p r o d u i t

N° article	RO-LED-HO-WM-A / RO-LED-HO-AS-A / RO-LED-HO-CM-A
Matériau	Fonte d'aluminium
Orientable / tournant	30°
Découpe de trou	Ø 80 mm
Appareil de contrôle	Exclusive, FIRALED® convertisseur 350 mA
Puissance	6.2 W
Flux lumineux	657 lm
Teinte	3000 K
Rendu de couleur	CRI 90
Angle de rayonnement	30°
Durée de vie	40'000 h / L70
Variantes de couleur	Blanc mat (RAL 9003), alu satin, chromé mat

Encastré plafonnier RO-LED-HO, corps en fonte d'aluminium, orientable 30°, découpe de trou 80 mm, diamètre extérieur 95 mm, profondeur de montage 38mm, puissance 6.2 W, flux lumineux 657 lm, teinte 3000 K, rendu couleur CRI 90, angle de rayonnement 30°, durée de vie : 40'000 h / L90, IP-protection 44, classe de protection 3

Sous réserve de changement de prix, de modèles et des variations de couleurs. Version : mars 22



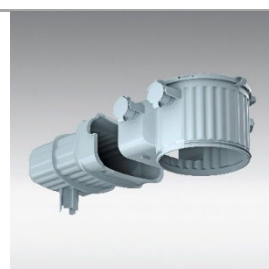
FIRALED® Convertisseur TRIAC **SP-91035**

Convertisseur à courant constant FIRALED® LED (Driver)
 Courants secondaires sélectionnables par interrupteur à bascule : 190mA (16-27V) / 260mA (16-27V) / 350mA (16-27V)
 3-10.5W, IP20. Bornes primaires débroschables (0.2mm - 1.5mm), boîtier plastique, 108x53x25mm, gradation : TRIAC, niveau de gradation min. 1%, serre-câble sans vis inclus Durée de vie normale @ Ta max : 50'000h



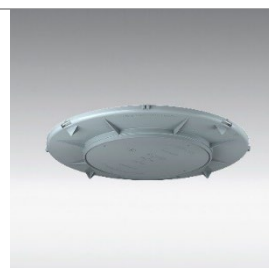
FIRALED® Convertisseur DALI 350 mA **SP-92035-A**

Corps en plastique, tension de sortie constante, protection court-circuit et protection de surtension intégrées, courant secondaire sélectionnable au moyen d'un interrupteur à bascule: 190 mA (6 - 40 V) / 260 mA (6 - 40 V) / 300 mA (6 - 33 V) / 350 mA (6 - 28 V), testé aux normes TÜV, DALI dimmable, adressable, pré-réglage 350 mA. 3W - 10W



HaloX-O / avec tunnel **90001K**

HaloX-O Boîtier pour dalles et murs en béton, également adapté pour les surfaces en béton apparent grâce aux points de fixation prévus à l'intérieur du couvercle. Corps et tunnel en polyéthylène résistant à la déformation jusqu'à 100°C, résistant au feu jusqu'à 650°C, sans halogène, avec une séparation amovible entre le boîtier et le tunnel qui permet une réduction de la température ambiante dans la zone du transformateur.



HaloX-O couvercle ronde **90004**

Tour de couverture avant découper de 80 mm