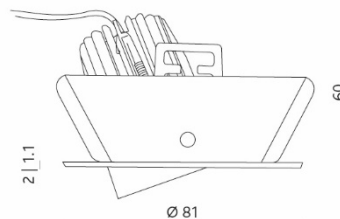


Mini RO-LED / - Flat



Aluminium-Druckguss, Trapez-Blattfedern, Bajonettverschluss



Produkt Daten

Bestellnummer	MRO-LED-1.1-WM (Flat) / MRO-LED-WS / MRO-LED-CH / MRO-LED-CM / MRO-LED-AS / MRO-LED-NS
Material	Aluminium-Druckguss
Orientier-/ Drehbar	35°
Lochausschnitt	Ø 70 mm
Betriebsgerät	Exklusiv
Leuchtmittel	Exklusiv
Farbvarianten	Weiss-matt(RAL 9003), weiss(RAL 9003), chrom, chrom-matt, alu gebürstet, nickel gebürstet

Decken-Einbauleuchte Mini RO-LED / Mini RO-LED-Flat, Leuchtengehäuse aus Aluminium-Druckguss, Trapez-Blattfedern, orientierbar 35°, Deckenausschnitt Ø 70 mm, Aussendurchmesser Ø 81 mm, Einbautiefe 60 mm oder 95 mm, IP-Schutz 20, Schutzklasse 3

Preis- und Modelländerungen sowie Farbabweichungen bleiben jederzeit vorbehalten. Stand: Februar 22



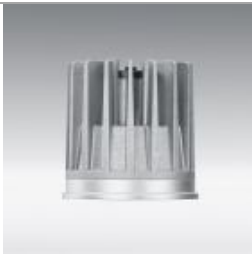
Premium Compact 9.1W CRI90 MD-320940N-XX

FIRALED® II Premium Compact, Material Aluminium-Druckguss, Leistung 9.1 W, Lichtstrom 807 lm oder 918 lm, Lichtfarbe 2700 K oder 3000 K, Farbwiedergabe CRI 90, Ausstrahlwinkel 36° (optional 15°, 28°, 40°, 60°), Lebensdauer 55'000 Std. / L70, Masse Ø 50 mm x 80 mm



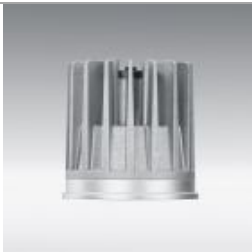
Premium Compact 9.1W CRI97 MD-420940N-XX

FIRALED® II Premium Compact, Material Aluminium-Druckguss, Leistung 9.1 W, Lichtstrom 936 lm, 953 lm oder 1165 lm, Lichtfarbe 2700 K, 3000 K oder 4000 K, Farbwiedergabe CRI 97, Ausstrahlwinkel 36° (optional 15°, 28°, 40°, 60°), Lebensdauer 55'000 Std. / L70, Masse Ø 50 mm x 80 mm



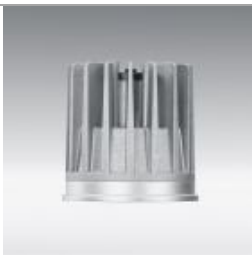
Premium Compact 6.2W CRI90 MD-320640N-XX

FIRALED® II Premium Compact, Material Aluminium-Druckguss, Leistung 6.2 W, Lichtstrom 631 lm oder 645 lm, Lichtfarbe 2700 K oder 3000 K, Farbwiedergabe CRI 97, Ausstrahlwinkel 36° (optional 15°, 28°, 40°, 60°), Lebensdauer 40'000 Std. / L70, Masse Ø 50 mm x 50 mm



Premium Compact 6.2W CRI97 MD-420640N-XX

FIRALED® II Premium Compact, Material Aluminium-Druckguss, Leistung 6.2 W, Lichtstrom 547 lm oder 575 lm, Lichtfarbe 2700 K oder 3000 K, Farbwiedergabe CRI 97, Ausstrahlwinkel 36° (optional 15°, 28°, 40°, 60°), Lebensdauer 40'000 Std. / L70, Masse Ø 50 mm x 50 mm



Premium Compact 9W CRI 95 DW MD-420940N-DW

FIRALED® II Premium Compact, Material Aluminium-Druckguss, Leistung 9 W, Lichtstrom 31 lm - 795 lm, Lichtfarbe 1800 K - 2800 K, Farbwiedergabe CRI 95, Ausstrahlwinkel 36° (optional 15°, 28°, 40°, 60°), Lebensdauer 55'000 Std. / L70, Masse Ø 50 mm x 50 mm



Premium Compact 9W CRI 95 TW MD-420940N-TW

FIRALED® II Premium Compact, Material Aluminium-Druckguss, Leistung 9 W, Lichtstrom 990 lm - 1177 lm, Lichtfarbe 2700 K - 6500 K, Farbwiedergabe CRI 95, Ausstrahlwinkel 36° (optional 15°, 28°, 40°, 60°), Lebensdauer 55'000 Std. / L70, Masse Ø 50 mm x 82 mm



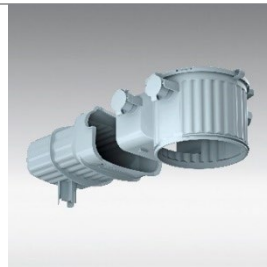
LED-Konverter TRIAC Firaled® **SP-91035**

FIRALED® LED Konstantstrom-Konverter (Driver)
 Sekundärströme mittels Dippschalter wählbar: 190mA (16-27V) / 260mA (16-27V) / 350mA (16-27V) 3-10.5W, IP20.
 Abschlaufbare Primärklemmen (0.2mm -1.5mm), Kunststoffgehäuse, 108x53x25mm, Dimmung: TRIAC, Dimm Level min. 1%, inkl. schraublose Zugentlastung Normal Lifetime @ Ta max: 50'000h



FIRALED® LED-Konverter DALI 350 mA **SP-92035-A**

Kunststoffgehäuse, Ausgangstrom konstant, kurzschlussfest, Überlastungsschutz, Sekundärströme mittels Dippschalter wählbar: 190 mA (6 - 40 V) / 260 mA (6 - 40 V) / 300 mA (6 - 33 V) / 350 mA (6 - 28 V) 3 W - 10 W, IP20, abschlaufbare Primärklemmen (0.5 - 2.5 mm), TÜV-geprüft, DALI dimmbar, adressierbar, voreingestellt 350 mA



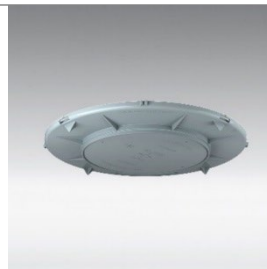
HaloX-O / mit Tunnel **90001K**

HaloX-O Gehäuse für Betondecken und -wände, auch geeignet für Sichtbeton durch innenliegende Nagelstellen, Gehäuse und Tunnel aus Polyethylen, formbeständig bis 100°C, feuerbeständig bis 650°C, halogenfrei, schwenkbare Trennwand zwischen Gehäuse und Tunnel reduziert die Temperaturbelastung im Transformierbereich



HaloX-O / ohne Tunnel **90000**

HaloX-O Gehäuse für Betondecken und -wände, Gehäuse und Tunnel aus Polyethylen, form beständig bis 100°C, feuerbeständig bis 650°C, halogenfrei, schwenkbare Trennwand zwischen Gehäuse und Tunnel reduziert die Temperaturbelastung im Transformierbereich



HaloX-O Frontdeckel **90002**

Frontdeckel rund | Ausschnitt Ø 68 mm

Preis- und Modelländerungen sowie Farbabweichungen bleiben jederzeit vorbehalten. Stand: Februar 22