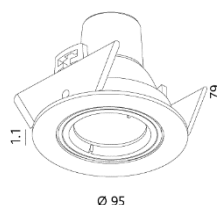


RO - LED - Flat - IP 55



Corps en fonte d'aluminium, réflecteur en polycarbonate argent, ressorts latéraux trapézoïdaux, fermeture à baïonnettes, verre de sécurité clair, câbles gainés de silicone et de soie de verre, avec décharge de tension cet encastré plafond Firalux est conçu pour une installation directe dans du matériel d'isolation



Données produit

N° article	RO-LED-1.1-55N1-WS / RO-LED-1.1-55N1-WM / RO-LED-1.1-55N1-CM / RO-LED-1.1-55N1-AS
Matériau	Fonte d'aluminium
Orientable / tournant	30°
Découpe de trou	Ø 80 mm
Appareil de contrôle	Exclusive, FIRALED® convertisseur 350 mA
Puissance	6.2 W
Flux lumineux	777 lm
Teinte	3000 K
Rendu de couleur	CRI 90
Angle de rayonnement	40°
Durée de vie	55'000 h / L80
Variantes de couleur	Blanc (RAL 9003), blanc mat (RAL 9003), alu satin, chromé mat

Encastré plafonnier RO-LED-Flat IP55, corps en fonte d'aluminium, réflecteur en polycarbonate argent, ressort latéraux trapézoïdaux, orientable 30°, découpe de trou 80 mm, diamètre extérieur 95 mm, profondeur de montage 79 mm, puissance 6.2 W, flux lumineux 777 lm, teinte 3000 K, rendu couleur CRI 90, angle de rayonnement 40°, durée de vie : 55'000 h / L80, IP-protection 55, classe de protection 3,

Sous réserve de changement de prix, de modèles et des variations de couleurs. Version : mars 22



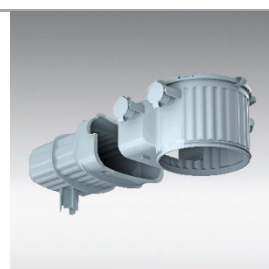
FIRALED® Convertisseur TRIAC **SP-91035**

Convertisseur à courant constant FIRALED® LED (Driver)
 Courants secondaires sélectionnables par interrupteur à bascule : 190mA (16-27V) / 260mA (16-27V) / 350mA (16-27V)
 3-10.5W, IP20. Bornes primaires débroschables (0.2mm - 1.5mm), boîtier plastique, 108x53x25mm, gradation : TRIAC, niveau de gradation min. 1%, serre-câble sans vis inclus Durée de vie normale @ Ta max : 50'000h



FIRALED® Convertisseur DALI 350 mA **SP-92035-A**

Corps en plastique, tension de sortie constante, protection court-circuit et protection de surtension intégrées, courant secondaire sélectionnable au moyen d'un interrupteur à bascule: 190 mA (6 - 40 V) / 260 mA (6 - 40 V) / 300 mA (6 - 33 V) / 350 mA (6 - 28 V), testé aux normes TÜV, DALI dimmable, adressable, pré-réglage 350 mA. 3W - 10W



HaloX-O / avec tunnel **90001K**

HaloX-O Boîtier pour dalles et murs en béton, également adapté pour les surfaces en béton apparent grâce aux points de fixation prévus à l'intérieur du couvercle. Corps et tunnel en polyéthylène résistant à la déformation jusqu'à 100°C, résistant au feu jusqu'à 650°C, sans halogène, avec une séparation amovible entre le boîtier et le tunnel qui permet une réduction de la température ambiante dans la zone du transformateur.



HaloX-O couvercle ronde **90004**

Tour de couverture avant découper de 80 mm